

★「カード IN バルーン」づくりに挑戦★

バルーンの中にカードや羽など（軽量なものに限ります）を入れることで付加価値をあげる「カード IN バルーン」づくりに挑戦しました！！

挑戦者：高野

HP 作成：平野



材料を用意します。
カード IN バルーン、シート、カードです。



シートをカードにとめます。
セロハンテープでOKです。

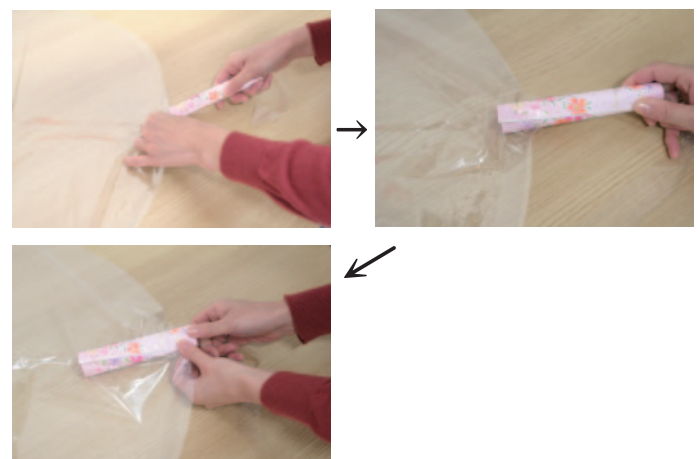


カードをまるめます。直径2センチ以内で、バルーンに入れることができます。

☆ここでポイント!☆

あまり分厚いと丸まりません!また、浮きません。
逆に薄すぎると、バルーンに入れたときにフラフラして安定しません。

市販でよく売っているカードくらいがおすすめです♪



丸めたカードをバルーンに入れます。



中に入れたカードをのびします。
ごわごわしますが、頑張っのびしてください!



こんな感じでキレイに伸ばせました。



シーラーでとめて固定します。
クリップシーラーまたはヒートシーラーを
ご使用ください。



広げたカードは跡がついているので、
バルーンごと反対向きにまるめて平らにします。



カードの位置を決めます。
バルーンを入れるときは上から5センチ程度、
入れないときは上から5～10センチの間が
おすすめです。



最低2箇所はヒートシール加工してください。
その際、シール部分にしわが入らないように
ご注意ください。



シートのアまった部分をはさみで切り取ります。



今回は逆止弁無しタイプを使って、下の注入口から風船を入れましたが、逆止弁付のものは上から（カードと同じ場所から）風船を入れます。（逆止弁付は後からガスを再注入できて便利☆）5インチまたは6インチ風船が3つ入ります☆



このくらいのシワがのこるところでとめます。



リボンで口をきつく結びます。



完成です！
手作り感のあるバルーンギフトですので、
みなさんも是非作ってくださいね☆



完成！